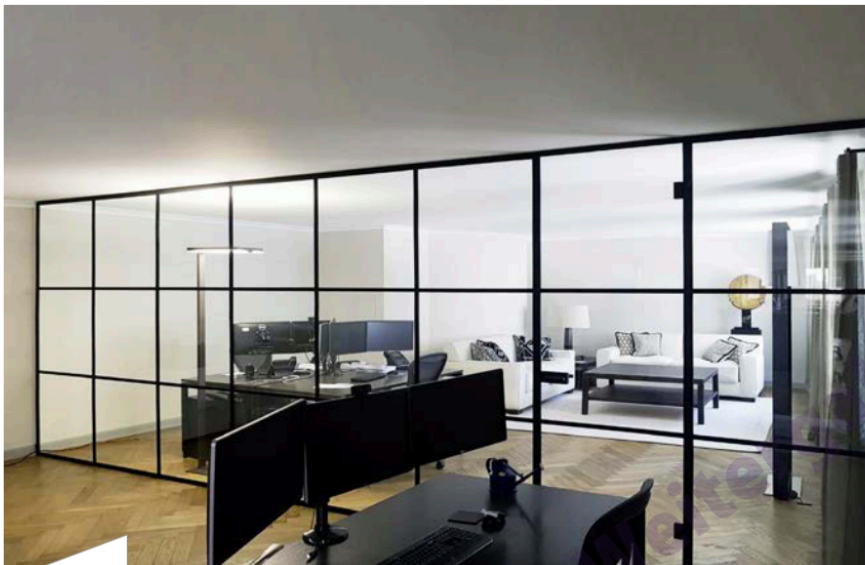


„OFFICE“ GLASTRENNWANDSYSTEME VON C.R. LAURENCE

Trennwände für maximale Transparenz

Mit den Glastrennwandsystemen Office von Längle Glas System bietet C.R. Laurence eine montagefreundliche und optisch ansprechende Lösung für den modernen Innenausbau. Erfahren Sie auch, was der Anbieter an Zubehör im Programm hat.

Foto: C.R. Laurence



Das Office Trennwandsysteme ermöglicht eine schnelle und einfache Montage.

Das trockenverglaste Glastrennwandsysteme Office von Längle Glas System sorgt mit seinen filigranen Decken-, Wand- und Zargenprofilen für maximale Transparenz. Die Aluminiumprofile sind in hell eloxiert, matt schwarz sowie Edelstahloptik erhältlich und bieten im Zusammenspiel mit der Verglasung ein elegantes Erscheinungsbild.

„Für repräsentative Lösungen im Büro- oder Privatbereich ist unser Office-Glastrennwandsystem ideal geeignet“, betont Dominik Hinzen, Geschäftsführer der C.R. Laurence of Europe GmbH und ergänzt: „Mit dem Office System bieten wir eines der schlankesten Systeme im ganzen Markt an“.

Das Unternehmen unterstützt Kunden nach Wunsch bei der Planung der Anlagen und liefert die Profile entweder als Lagerlängen oder komplett zugeschnitten und vorkonfektioniert.

Der durchdachte Systemaufbau vereinfacht die Montage und reduziert den Montageaufwand. So sind z. B. die Türbänder stufenlos höhenverstellbar. Bohrungen sind nicht notwendig. Die Türen können mit den bereitgestellten Zargenprofilen in Wand-zu-Glas- und Glas-zu-Glas-Einbausituationen integriert werden. Auch raumhohe Türelemente sind möglich.

Welches Zubehör ist für das Office System erhältlich?

C.R. Laurence bietet eine große Auswahl an hochwertigen Türbändern, Schlosskästen und Drückergarnituren aus eigenen Linien oder vom Markenanbieter dormakaba an.

Wie bei der Verglasung der Profile entfällt bei Versiegelung der Glasstöße der Einsatz von Silikon: Stattdessen bietet C.R. Laurence glasklare und dauerhaft UV-stabile Verbindungsstreifen auf Polycarbonat-Basis an.

Die selbstklebenden Verbinder stehen in jeweils passenden Geometrien für verschiedenste Anschluss-Situationen zur Verfügung: 180 Grad, 135 Grad, 90 Grad-Stoßverbindungen, T-Verbindungen, Stoß-Eckverbindungen. Die praktisch unsichtbaren Glastrennwand-Verbinder unterstreichen in der Raumwirkung den Eindruck großflächiger Transparenz.

Was für Glasstärken können die Verarbeiter verbauen?

Mit den CRL Office Systemen sind den Möglichkeiten kaum Grenzen gesetzt: Neben dem Standard-Office-System, das für Glasstärken von acht bis 16 mm ausgelegt ist, gibt es das Office XL System, das Glasstärken von 20 bis 28 mm aufnehmen kann.

Darüber hinaus kann das XL-System mit Office New York Komponenten ergänzt werden. So entsteht ein angesagter Loft-Style mit segmentierten Glasfeldern.

Die Office TT Zarge wurde für die Tectus Glas-Türbänder der Firma Simonswerk entwickelt, die den Einsatz eines Glastürblattes ohne sichtbare Beschläge ermöglicht.

Mit allen Systemen lassen sich erhöhte Schallschutzanforderungen realisieren. Je nach eingesetzter Glasstärke und Anlagenkonfiguration sind bis zu 42dB nach EN ISO 10140 möglich. Die Systeme sind nach DIN 4103-1 geprüft.

www.crl.eu

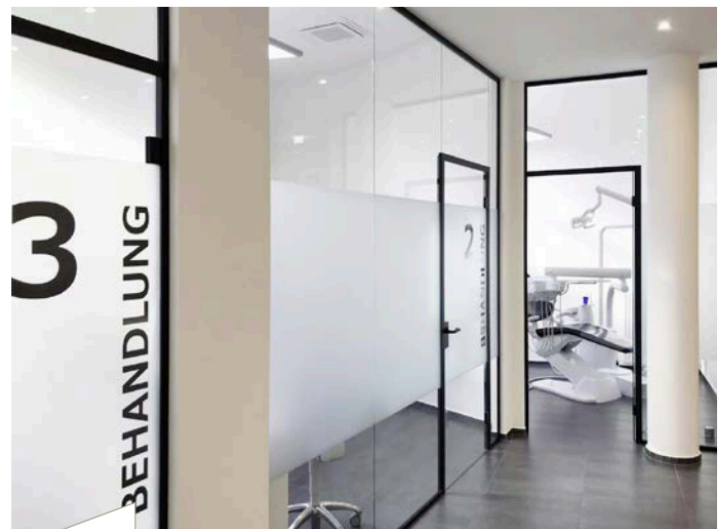


Foto: C.R. Laurence

Für die Tür- und Trennwandsysteme bietet CRL eine große Auswahl an Bändern, Schlosskästen und Drückergarnituren aus eigenen Linien an sowie von dormakaba.