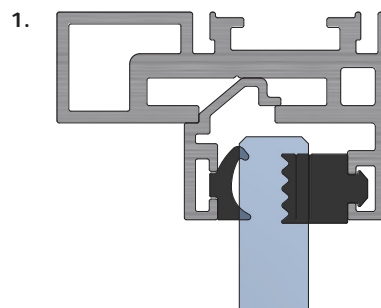


# AL-OFFICE TOPLIGHT

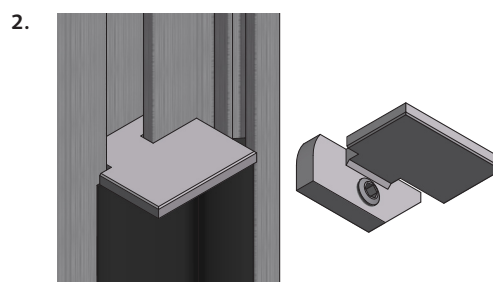
Neue Oberlichtlösung mit AL-OFFICE System. Für noch größere Transparenz und Leichtigkeit im Design. Schwebend. Schlicht. Lichtdurchlässig.

**EN**

New toplight solution with AL-OFFICE system. For even greater transparency and lightness of design. Floating. Simple. Translucent.



Das Oberlichtglas wird mit der CLIP-TL Leiste, sowie den bekannten Dichtungen verbaut.  
The toplight glass is connected with the CLIP-TL bar, as well as the known seals.



Das Eindrehen der Nutzensteine funktioniert mühelos. Die Fixierung erfolgt mit Madenschrauben.  
The screwing in of the sliding blocks works effortlessly. The fixing is done with grub screws.

## WIE DAS TOPLIGHT FUNKTIONIERT

Das Oberlichtglas wird auf kleinen Nutzensteinen OFFICE-H-TL – ähnlich den bewährten Hammerkopfmuttern für Band- und Schließblechbefestigung – aufgesetzt und in der Zarge mit der speziellen CLIP-TL-Leiste fixiert. Der Eindruck eines schwebenden Oberlichts über der Zarge entsteht.

### DETAILS

- ♦ Für 8 mm und 10 mm Glasdicke
- ♦ Lagernde Oberflächen: EV1 eloxiert  
RAL/NCS nach Wahl möglich

**EN**

## HOW THE TOPLIGHT WORKS

The toplight glass is placed on small OFFICE-H-TL sliding blocks - similar to the proven hammerhead nuts for hinge and strike plate fastening - and fixed in the frame with the special CLIP-TL bar. The impression of a floating fanlight above the frame is created.

### DETAILS

- ♦ For 5/16" and 3/8" (8 and 10 mm) glass thickness
- ♦ Surfaces anodized: satin anodized  
Powder coating RAL/NCS



Längle Glas-System GmbH  
Hauptstraße 3  
6840 Götzis, Österreich

+43 5523 536 30 20  
office-gbs@langleglas.com  
www.langleglas.com

Längle