



AL-Wall® Light



Wohnanlage, Lienz (A)
Department house, Lienz (A)

Das flexible Haltesystem für geschuppte Fassaden mit leichten Gläsern und einfacher Unterkonstruktion

Der Schuppenhalter AL-Wall® Light überzeugt durch perfektes Design und vielseitige Gestaltungsmöglichkeiten. Als attraktive und preisgünstige Alternative zu herkömmlichen Fassaden wie zum Beispiel Eternit, Verputz oder Holz, bieten die „Zweite-Haut-Glasfassaden“ perfekte Optik und maximalen Schutz in einem.

Das AL-Wall® Light Fassadensystem ist preisgünstig, absolut zuverlässig und ermöglicht eine spielend leichte und schnelle Montage an einer einfachen Unterkonstruktion aus handelsüblichen Aluminium L-Winkeln. Der AL-Wall® Light Halter wird einfach auf die L-Winkel aufgeschoben und mit der Selbstbohrschraube fixiert. Anschließend wird die Glasscheibe eingehängt.

Das AL-Wall® Light System ist vielseitig einsetzbar: bei privaten Ein- und Mehrfamilienhäusern, im Gewerbe- und Industriebau, als Vorsatzschale für Holzfassaden, bei Laubengängen, Treppenhäusern, Wetter- und Sichtschutzwänden, sowie bei Sanierungen.

AL-Wall® Light hat eine Typenstatik und entspricht der DIN 18516. Eine Zustimmung im Einzelfall ist nicht nötig.

Die Halter sind in Aluminium eloxiert EV1 sowie in allen RAL-Farben erhältlich.

▶ AL-Wall® Light | Vorteile:

- spielend leichte und schnelle Montage
- einfachste Unterkonstruktion
- preisgünstiges, geprüftes System
- schlichtes Design mit vielen Gestaltungsmöglichkeiten

▶ AL-Wall® Light | Anwendungen:

- Laubengangverglasungen
- Treppenhaus- und Liftverglasungen
- Zweite-Haut-Fassaden für Gewerbe- und Industriebau für private Ein- und Mehrfamilienhäuser
- Photovoltaik-Fassaden
- Vorsatzschalen für Holzfassaden
- Sicht- und Lärmschutzwände
- Fassadensanierungen

The flexible fastening system for imbricated facades with light glass and simple substructures

The AL-Wall® Light retainer convinces with its perfect design and various scopes. As an attractive and low-priced alternative to conventional facades like cement asbestos, plaster or timber the „second-skin-glass facades“ offer both perfect optical characteristics and a maximum protection.

The AL-Wall® Light facade system is low-priced, absolutely reliable and enables an effortless and quick installation at a simple substructure of standard L brackets. The retainer is just inserted to the L bracket and fixed by the self-tapping screw. Then just hang in the glass pane.

The AL-Wall® Light system is very versatile: at private detached houses and apartment buildings, commercial and industrial buildings, as facing for timber facades, for access balconies, staircases, weather protection walls and visual blinds as well as for improvements and restorations.

AL-Wall® Light has a static proof and complies with DIN 18516 (German standard). An approval for the individual case is not necessary.

The retainers are available in aluminium anodised EV1 and in any RAL colours.

▶ AL-Wall® Light | advantages:

- effortless and quick installation
- simple substructure
- low-priced, approved system
- simple and straight design

▶ AL-Wall® Light | applications:

- glazings of access balconies
- staircases and lift glazings
- second-skin facades for commercial and industrial buildings for domestic buildings
- photovoltaic facades
- facing for timber facades
- privacy screens and noise protections
- facade restorations

AL-Wall® Light



Glasstärke:
6 mm, 8 mm

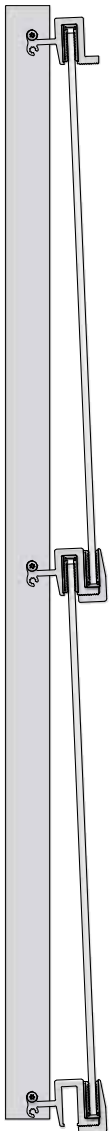
Glasmaß:
1200 x 1000 mm* - 4 Halter
2400 x 750 mm* - 6 Halter

Oberfläche:
Aluminium eloxiert EV1
RAL-Farben auf Anfrage

Glass thickness:
6 mm, 8 mm

Glass size:
1200 x 1000 mm* - 4 retainers
2400 x 750 mm* - 6 retainers

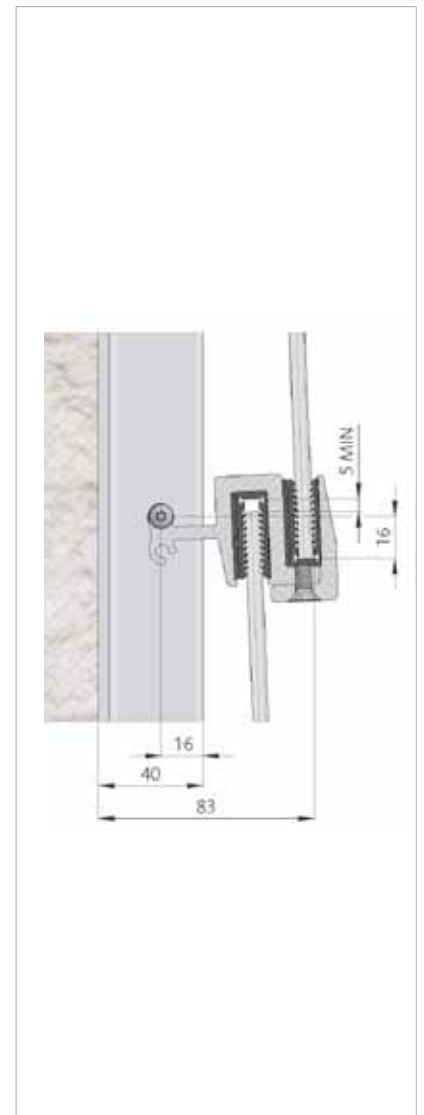
Finish:
aluminium anodised EV1
RAL colours on request



Artikel Nr. Item no.	Beschreibung Description
41AL-WALL 1-O LIGHT ①	Einfachhalter oben, für die Aufnahme von 1 Glasscheibe, Baubreite 50 mm <i>upper single retainer, for the fastening of 1 glass pane, retainer width 50 mm</i>

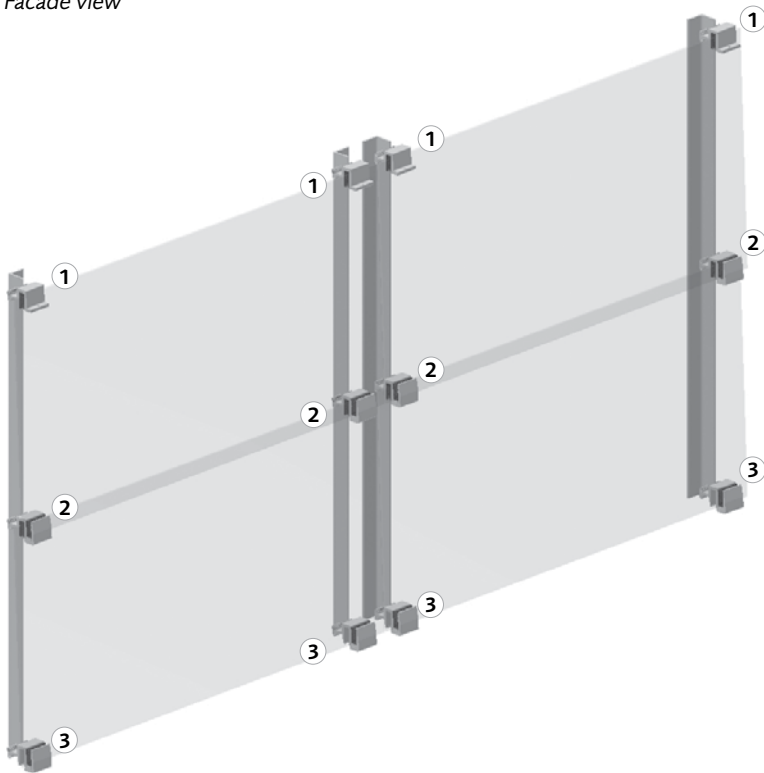
Artikel Nr. Item no.	Beschreibung Description
41AL-WALL 1-M LIGHT ②	Einfachhalter mittig, für die Aufnahme von 2 Glasscheiben, Baubreite 50 mm <i>central single retainer, for the fastening of 2 glass panes, retainer width 50 mm</i>

Artikel Nr. Item no.	Beschreibung Description
41AL-WALL 1-U LIGHT ③	Einfachhalter unten, für die Aufnahme von 1 Glasscheibe, Baubreite 50 mm <i>lower single retainer, for the fastening of 1 glass pane, retainer width 50 mm</i>



* Angegebene Größen/max. Abmessungen gemäß Typenstatik. Für größere Gläser muss eine Projektstatik erstellt werden.
Specified sizes/max. measures according to type static calculation. For bigger glass panes a project static calculation is necessary.

Ansicht Fassade
Facade view

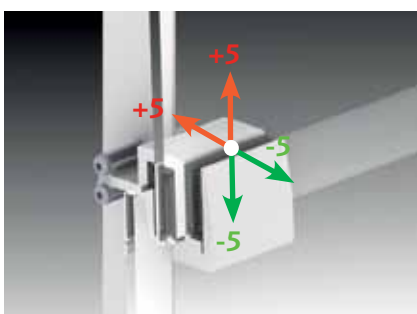


- ① 41AL-WALL 1-O LIGHT
oberer Halter
upper retainer
- ② 41AL-WALL 1-M LIGHT
mittlerer Halter
central retainer
- ③ 41AL-WALL 1-U LIGHT
unterer Halter
lower retainer

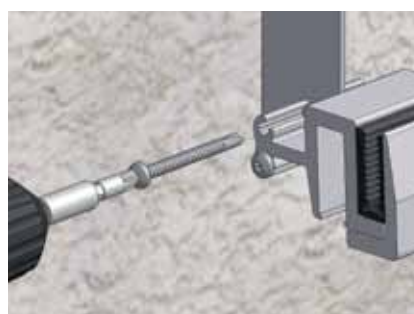
Ansicht von oben
Top view



Verstellmöglichkeiten
Adjustments



Montage
Installation



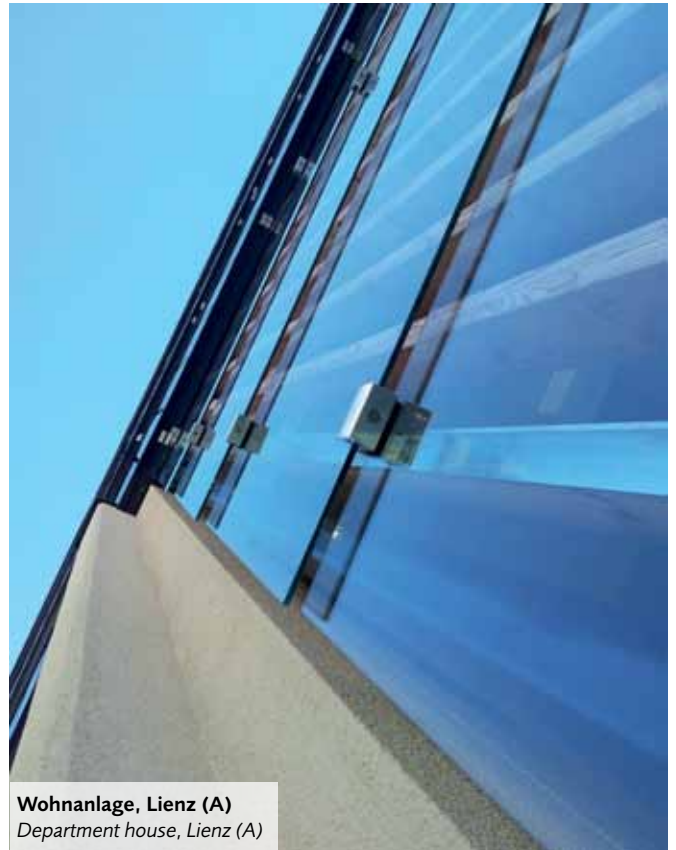
Die Befestigung an der Unterkonstruktion erfolgt über eine Selbstbohrschraube. Die Gläser werden durch das Einsetzen des jeweils nächsten Glases fixiert, und zusätzlich gesichert.

The retainer is fastened on the substructure by a self-tapping screw. By installing the following glass panes the panes are fixed and secured.

AL-Wall® Light



Wohnanlage, Lienz (A)
Department house, Lienz (A)



Wohnanlage, Lienz (A)
Department house, Lienz (A)



Bahnhof, Zeltweg (A)
Train station, Zeltweg (A)



Bahnhof, Zeltweg (A)
Train station, Zeltweg (A)



Einfamilienhaus, Hohenems (A)
Detached house, Hohenems (A)



Wohnanlage, Lienz (A)
Department house, Lienz (A)



Wohnanlage, Lienz (A)
Department house, Lienz (A)

Länge Glas

Befestigungs-Systeme
Glass-Fastening-Systems



Länge Glas GmbH
Hauptstraße 3
6840 Götzis
Österreich/Austria
T +43 (0)5523 536 30-20
F +43 (0)5523 536 30-21
office-gbs@längleglas.com
www.längleglas.com